



錦糸町グリーンプラザ 1101号室

新規リノベーション物件 1LDK

販売価格

2,980万円 (税込)

耐震改修済

ACCESS JR総武本線・JR総武線・東京外環半蔵門線「錦糸町」駅 徒歩5分

都営新宿線・東京外環半蔵門線「住吉」駅 徒歩11分

★買い物施設充実！利便性良い立地！

- ◎エアコン1台付き
- ◎耐震改修済
- ◎管理規約有
- ◎最上階角部屋
- ◎スカイツリーが見える

事務所利用可

Outline

所在地	東京都墨田区江東橋四丁目24番4号(住居表示)
構造・規模	鉄骨鉄筋コンクリート・鉄筋コンクリート造 陸屋根 11階建
専有面積	38.28㎡(壁芯) / バルコニー面積 9.16㎡
所在階	11階/11階 / 総戸数 36戸
建築時期	1981年4月(S56) / 土地権利 所有権(非敷地権)
用途地域等	商業地域
法令制限等	防火地域・景観法・航空法
管理費	9,129円/月 / 修繕積立金 8,300円/月
現況	空室 / 引渡 即時
分譲会社	サマリヤ興産株式会社
施工会社	大成建設株式会社
管理会社	株式会社サニーライフ
管理形態	全部委託(巡回)
設備	電気/公営水道/都市ガス/公共下水
その他	EV有/ 駐輪場(無料)/ 駐車場無し/ バルコニー付 / エアコン1台付/ 耐震補強済み(耐震基準適合証明有)/ 事務所利用可能/ ペット飼育不可

土間収納のある家

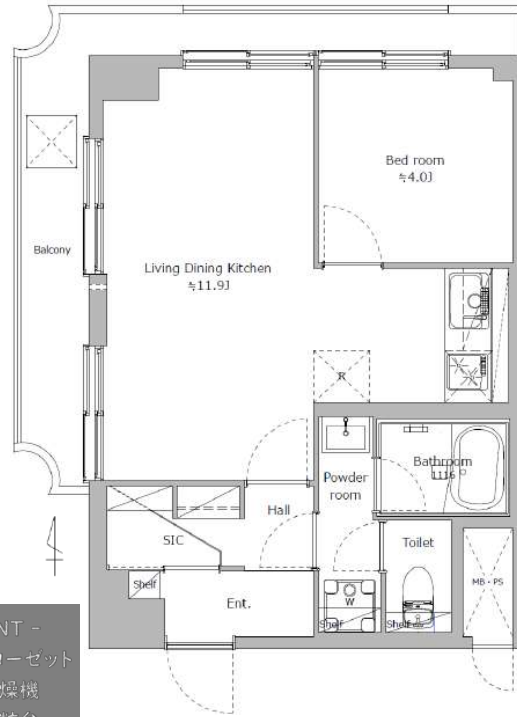
土間収納で 整う暮らし。玄関から、廊下からの2WAYアクセス！
帰宅後ダイレクトにスマート収納。ウイルス感染予防対策としても！



★将来間取変更可能★

1LDK→2LDK

<間仕切例>



- 内装POINT -
シューズインクローゼット
浴室換気乾燥機
洗髪洗面化粧台

Reform

- ★リフォーム実施(2021年9月完成済み)
- システムキッチン新規(クリナップ製・浄水器一体型混合水栓・吊戸棚付)
- ユニットバス新規(TOTO製・浴室換気乾燥機・追い焚き・サーモスタット混合水栓)
- トイレ新規(TOTO製・ウォシュレット)
- 洗面台新規(サンワカンパニー製・引出式シャワー混合水栓)
- 玄関クローク新規 ■建具新規 ■床貼替 ■クロス貼替 ■給湯器新規 ■給排水管新規交換 ■分電盤新規交換、他

Life Information

- 【スーパーマーケット等】西友錦糸町店…徒歩3分(バルコビル内)
- 【医療機関】墨東病院…徒歩2分/塩川内科・泌尿器科クリニック…徒歩1分
- 【コンビニ】ローソン墨田江東橋四丁目店…徒歩2分
- 【その他】錦糸町PARCO…徒歩3分

※図面等と現況が異なる場合は、現況を優先いたします。

★上着も荷物も玄関に。新しい生活様式を応援します。



株式会社 enlux (エンラックス)

〒111-0043 東京都台東区駒形二丁目1番3-402号
東京都知事(1)第101795号 / 公益社団法人全日本不動産協会会員

TEL 03-6802-7598 / FAX 03-6802-7636

E-Mail info@enlux.co.jp

https://www.enlux.co.jp/

都心で暮らす
スマートに住まう

<広告掲載>
自社HPのみ可

取引態様	売主
手数料	4% (税込) ※客付け業者様
※司法書士は売主指定。	

土間収納で整う暮らし

スマートな暮らしを叶えます

「錦糸町グリーンプラザ 11階」



玄関脇のブラケットライトは、上下に180度回転します。上向きにして天井を照らせばムーディーな雰囲気に。気分に合わせて、手で簡単に向きを変えられます。

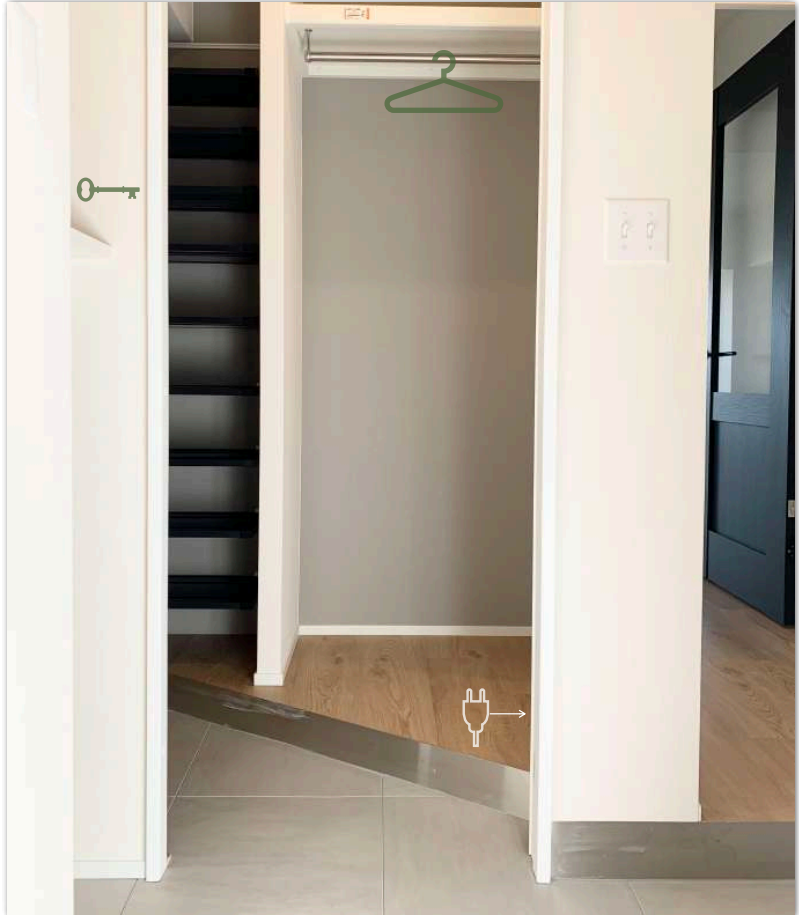
グリル付きシステムキッチンの背面には奥行約25cmのカウンター。鍋やスパイス、水切りかご、コーヒーメーカーも置くことができます。

- ★キッチン背面に2口コンセント装備。
- ★引出し内部も注目！収納力に秘密有。
- ★引き出して使える浄水機能付き水栓。



この上に物が置けます。

浄水器一体型の水栓 (引き出し式)



SIC - 玄関&廊下からの2way アクセス -

家に帰ったら真っすぐシューズインクローゼットへ。靴はもちろんのこと、上着やバックも玄関収納に。外からの汚れを部屋の中に持ち込みません。そのままウォークスルーで廊下へ。お客様は右側の入口からどうぞ。

- ★SICの玄関側は引き戸付き。外から丸見えになりません。
- ★SIC手前にある、玄関土間のサイドスペースも活躍します。棚板の上に鍵を置いたり花や写真を飾ったり。棚の下は、傘など長めのものも入ります。

小物も置けるトイレトペーパーホルダー。フレグランスを飾ったり、替えのトイレトペーパーを仮置きしたり。手がすぐ届くところにちょっとした物置きスペースがあるのは何かと便利です。

