



アーバンヒルズ熱海 6F・7F

新規リノベーション

2LDK

販売価格

2,850万円

(税込)

ACCESS

JR東海道本線「熱海」駅 徒歩10分 / JR伊東線「来宮」駅 徒歩10分

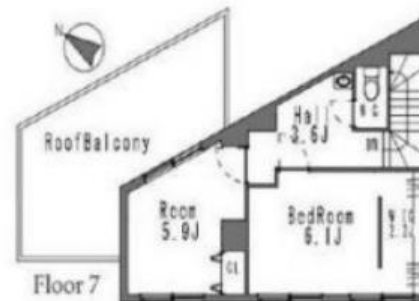
熱海駅徒歩圏内のリゾートマンション

最上階 メゾネット ルーフバルコニー



ルーフバルコニー付き
最上階！ 広々121㎡！

アイランドキッチンのある暮らし！



Outline

所在地	静岡県熱海市咲見町5番11号 (住居表示)		
構造・規模	鉄骨鉄筋コンクリート造陸屋根 7階建		
専有面積	121.82㎡ (壁芯)	/バルコニー面積	38.46㎡
所在階	6階・7階	/総戸数	59戸
建築時期	1990年11月	/土地権利	所有権(敷地権)
用途地域等	近隣商業地域		
管理費	65,300円/月	/修繕積立金	16,440円/月
現況	空室	/引渡	即時
分譲会社	扶桑興業株式会社	/施工会社	真柄建設株式会社
管理会社	株式会社エンセル	/管理形態	全部委託(巡回)
ライフライン	電気・都市ガス・公営水道・公共下水		
建物設備等	オートロック、タイル貼り、エレベーター、 防犯カメラ、駐車場施設有(空無)、駐輪施設有、 温泉大浴場、露天風呂、サウナ、集会施設、図書室		
その他	最上階の6F・7Fとなります。バルコニー2箇所。 ペット可(小型)、※別途、水道料5,337円(月)		

Reform

★Point★ リゾートにふさわしい、開放感たっぷりのリビング。オープンキッチンからはリビング全体が見渡せます。キッチン部の天井の造作と照明が、空間のアクセントに。リビング一角に設けられた小上がり畳スペースは来客時にも活躍。段差を活かした収納付です。

■リフォーム(2022年5月完工)
間取変更・キッチン交換(対面)・ユニットバス交換・トイレ交換・洗面台交換・建具新規・床貼替・クロス貼替・給湯器交換・ウォークインクローゼット設置、畳コーナー設置(畳下収納付)等、予定

Life Information

- 熱海サンビーチ入口(約450m 徒歩6分)
- 熱海銀座商店街(約230m)・熱海駅前平和通り名店街(約500m)
- セブンイレブン 熱海咲見町店(約400m)
- ハンディホームセンター 熱海店(約600m)

※図面・記載事項等と現況が異なる場合は、現況を優先いたします。
※中古住宅の性質上、経年劣化や自然摩耗等がございますので、予めご了承ください。



株式会社 enlux (エンラックス)

〒111-0043 東京都台東区駒形二丁目1番3-402号
東京都知事(1)第101795号 / 公益社団法人全日本不動産協会会員

TEL 03-6802-7598 / FAX 03-6802-7636

E-Mail info@enlux.co.jp
https://www.enlux.co.jp/

ネット掲載
自社HPのみ可

取引態様 売主

手数料 税込3% ※寄付業者
※司法書士は売主指定。