



パライオン北上野 203号室

新規リフォーム物件

1LDK

販売価格

2,780万円 (税込)

ACCESS 東京外日比谷線「入谷」駅 徒歩6分
東京外銀座線「稲荷町」駅 徒歩9分 / JR「上野」駅 徒歩10分

木、アイアン、コンクリート。素材感が映える男前空間

木目の床のほか、コンクリート調やモルタル調の素材感をミックスさせた男前なこだわり空間。

- 日々を飾る造作棚 -

男前リビングのアクセントに造作の棚板を設置。

見せる収納、インテリア置場として

多彩な活用が出来ます。

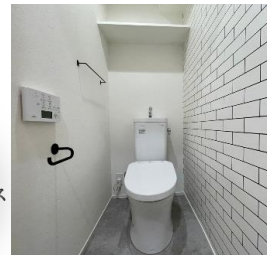
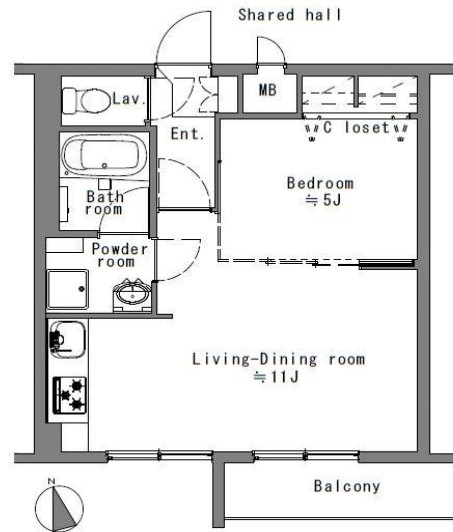
また、キッチンにはワイングラスの吊り棚を設置。

お酒とグラスを並べたバーのようなキッチン。

充実したライフスタイルを予感。



南向き☆日当たり良好



- 内装POINT -
造作棚、吊り棚

追い焚き・浴室換気乾燥機バス
洗髪洗面化粧台

※図面等と現況が異なる場合は、現況を優先いたします。
※中古住宅の性質上、経年劣化や自然摩耗等がございます。

| Outline | |
|---------|---|
| 所在地 | 東京都台東区北上野二丁目10番11号(住居表示) |
| 構造・規模 | 鉄筋コンクリート造陸屋根7階建 |
| 専有面積 | 37.80㎡(壁芯) /バルコニー面積3.75㎡ |
| 所在階 | 2階 / 7階 /総戸数 24戸 |
| 建築時期 | 1978年12月(S53) /土地権利 所有権(非敷地権) |
| 用途地域等 | 商業地域 (防火地域) |
| 管理費 | 10,210円/月 /修繕積立金13,230円/月 |
| 現況 | 空室 /引渡 即時 |
| 分譲会社 | 興和地所株式会社 |
| 施工会社 | 山田建設株式会社 |
| 管理会社 | 株式会社東急コミュニティー |
| 管理形態 | 全部委託(巡回) |
| 設備 | 電気/公営水道/都市ガス/公共下水 |
| その他 | 駐車施設有(30,000円/月)、駐輪施設有(100~300円/月)、エレベーター有、ペット可(体長50cm以下体重10kg以下) |

| Reform | | |
|------------|------------|------------------------------------|
| ★リフォーム実施 | | |
| ■ガスコンロ3口新規 | ■浴室換気乾燥機新規 | ■洗面化粧台新規(サンワカンパニー製・混合水栓・ミラーキャビネット) |
| ■クロス貼替 | ■床貼替 | ■ダウンライト設置等 |
| ■リビング建具新規 | ■造作棚新規 | ■造作吊り棚新規 |

| Life Information | |
|--|--|
| 【スーパーマーケット等】…まいばすけっと合羽橋北…徒歩5分/マルエツ東上野店…徒歩6分 【医療機関】城所医院…徒歩3分/つちやファミリークリニック…徒歩9分 【コンビニ】セブンイレブン台東北上野2丁目店…徒歩3分 【その他】東上野六郵便局…徒歩3分 | |



株式会社 enlux (エンラックス)
〒111-0042 東京都台東区寿3丁目15番2号
東京都知事(1)第101795号 / 公益社団法人全日本不動産協会会員

TEL 03-5811-1862 /FAX 03-5811-1873
E-Mail info@enlux.co.jp
https://www.enlux.co.jp/

都心で暮らす

| | |
|-------------|--------|
| 取引態様 | 売主 |
| 手数料 | 3%(税込) |
| ※司法書士は売主指定。 | |